

# ALPINO TABIRA



RUMANIA 2013



UN PAÍS POR DESCUBRIR

**ANDAR:**

**SIETE jornadas.**

**ANDAR y TURISMO:**

**UNA jornada.**

**TURISMO:**

**CUATRO jornadas.**

**VIAJE:**

**DOS jornadas.**

# ACTIVIDADES DIARIAS

- 1) Viaje y traslado hasta Curtea de Arges. Compra comida. **Posada \*\*\***. Cena con música tradicional.
- 2) **Turismo** y **andar**. Suave -unas dos horas-. **Cabana Capra \*\*\***. PC.
- 3) **FAGARAS 1**. Medio/fuerte. **Cabana Capra \*\*\***. MP.
- 4) **FAGARAS 2**. Medio/fuerte. **Cabana Capra \*\*\***. PC -picnic-.
- 5) **FAGARAS 3**. Medio/fuerte. **Cabana Capra \*\*\***. PC.
- 6) **Turismo**. **Unglerus \*\*\***. Visita Sibiu y Biertan. PC. Cena con espectáculo medieval de lucha y baile.
- 7) **Turismo**. **Casa Vinga \*\*\***. Visita Sighisoara. Compra comida. PC.
- 8) **Turismo**. **Casa Vinga \*\*\***. Prejmer, Brasov (andando) y castillo de Bran. MP.
- 9) **PIATRA CRAIULUI 1**. Medio/fuerte. Actividad adicional libre. **Casa Vinga \*\*\***. MP.
- 10) **PIATRA CRAIULUI 2**. Medio/fuerte. **Casa Vinga \*\*\***. MP.
- 11) **PIATRA CRAIULUI 3**. Medio/fuerte. **Casa Vinga \*\*\***. MP.
- 12) **POSTAVARUL + TÂMPA**. Suave. **Casa Vinga \*\*\***. MP.
- 13) **Turismo**. **NH \*\*\*\***. Fortaleza de Rasnov, exteriores del castillo de Peles y paseo por Bucarest. PC. (Bucarest).
- 14) Algo de **Turismo** y regreso.



# EL RECORRIDO

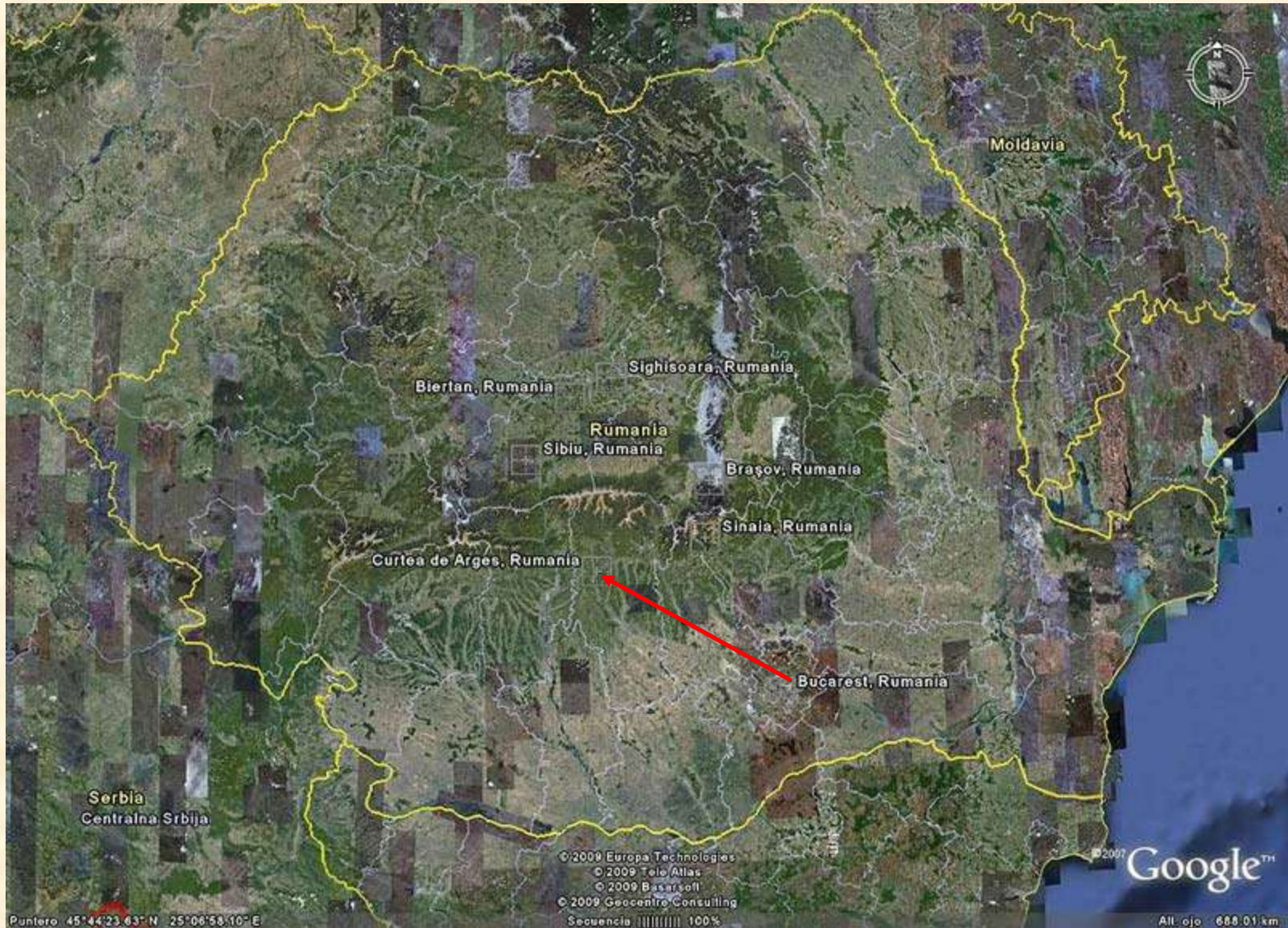


Viaje ALPINO TABIRA 2013 a Rumania



# PRIMER DÍA

# De Bucarest a Curtea de Arges



- Imprescindible el DNI y recomendable el pasaporte, con mínimo 6 meses para la caducidad.
- Hay que llevarse bocadillos para calmar el hambre hasta la hora de la cena.
- Salida del avión a las 07:00.
- Llegada a Bucarest a las 17:15.
- Salida hacia Curtea de Arges, antigua capital del principado de Valaquia, posteriormente Tara Romaneasca o el País de los Rumanos.
- Son 190 km, aproximadamente tres horas de viaje.
- Cena y alojamiento en el hotel Posada, \*\*\*. Actividad musical.

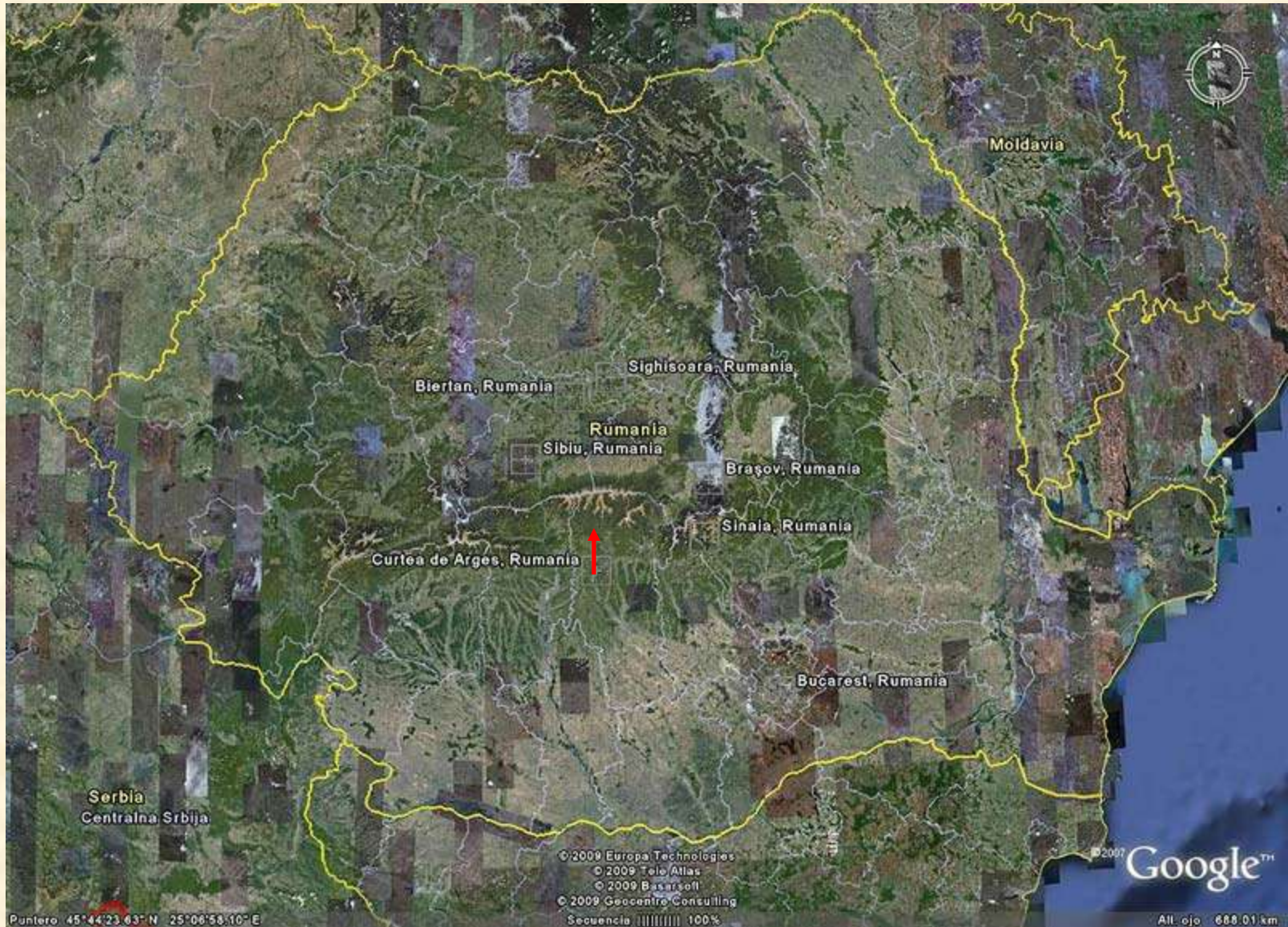






# SEGUNDO DÍA

## De Curtea de Arges a Cabana Capra





## Monasterio de Curtea de Arges



## Castillo de Poienari





Desfiladero del Arges



Lago Vidraru





Chalet alpino a 1.585 m.

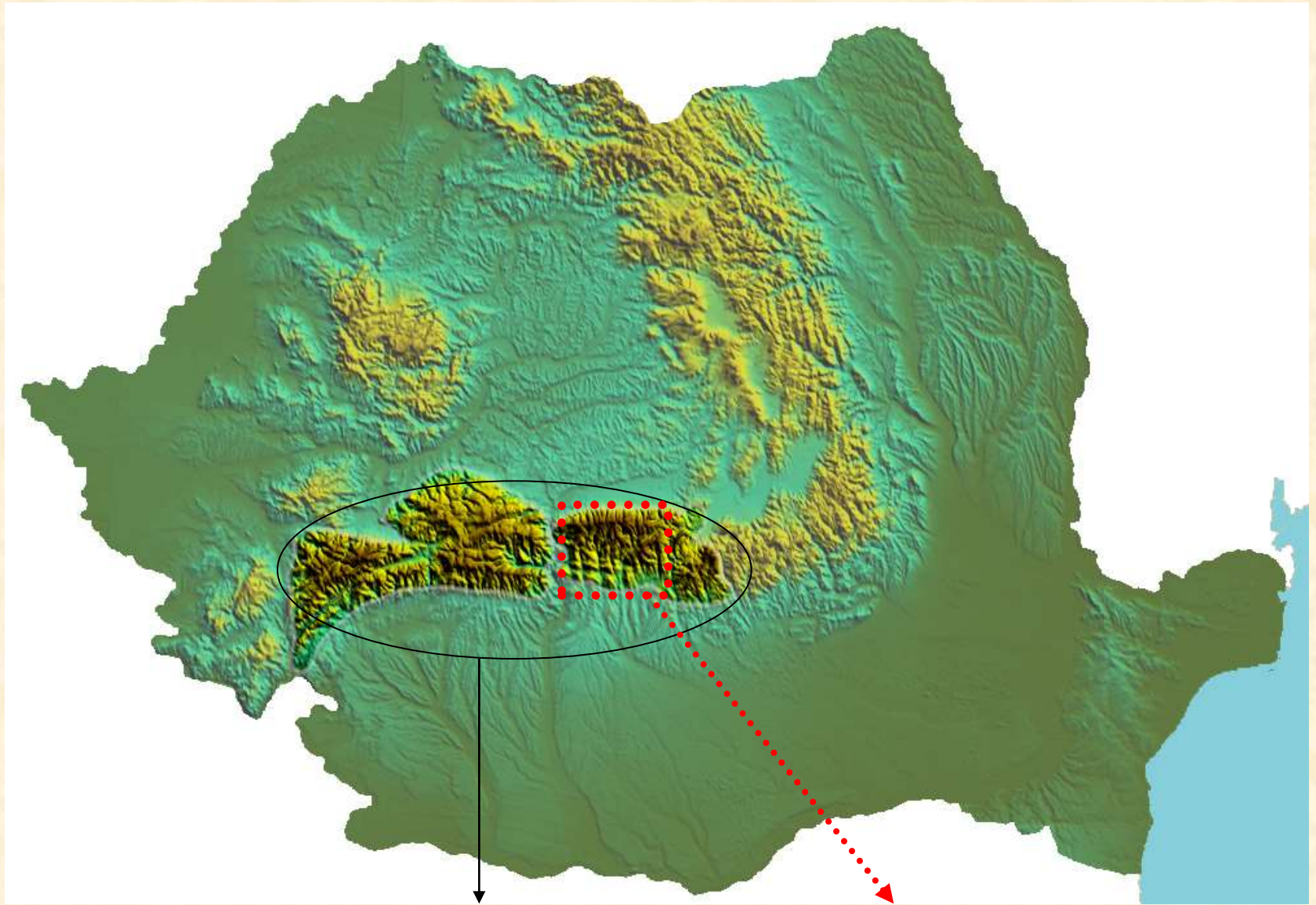
Punto de partida de nuestras próximas excursiones.

Tiene 22 habitaciones dobles, restaurante y terraza. Sin ascensor.



# MONTES FAGARAS

Tres días de excursiones



Cárpatos Meridionales y montes Fagaras.

Viaje ALPINO TABIRA 2013 a Rumania



Munții Făgărașului - Harta Generală  
Făgăraș Mountains - General Map  
Monts Fagaras - Carte générale  
Fagaras Berge - Übersichtskarte

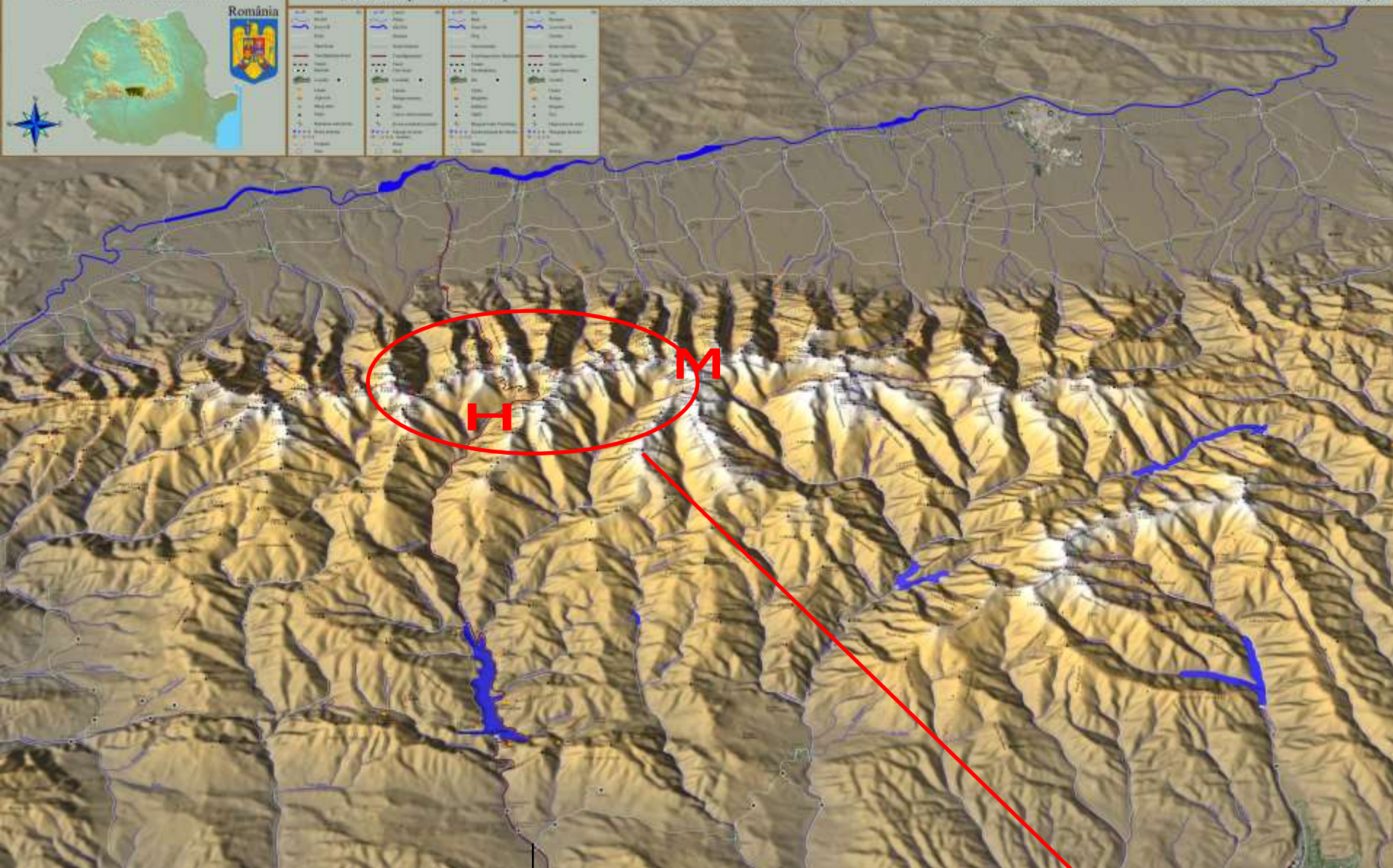
Făgăraș Mountains \* Munții Făgărașului \* Fagaras Berge \* Monts Făgăraș

Relief map - Tourist map

Harta reliefului - Harta turistică

Reliefkarte - Touristische Karte

Carte du relief-Carte touristique



**M** Pico Moldoveanu

**H** Hotel

↓ Hacia Curtea de Arges

Zona de excursiones

Viaje ALPINO TABIRA 2013 a Rumania



# TERCER DÍA

# GRUPOS A y B MONTES FAGARAS

En amarillo el recorrido común y en rojo la ampliación para el grupo A.

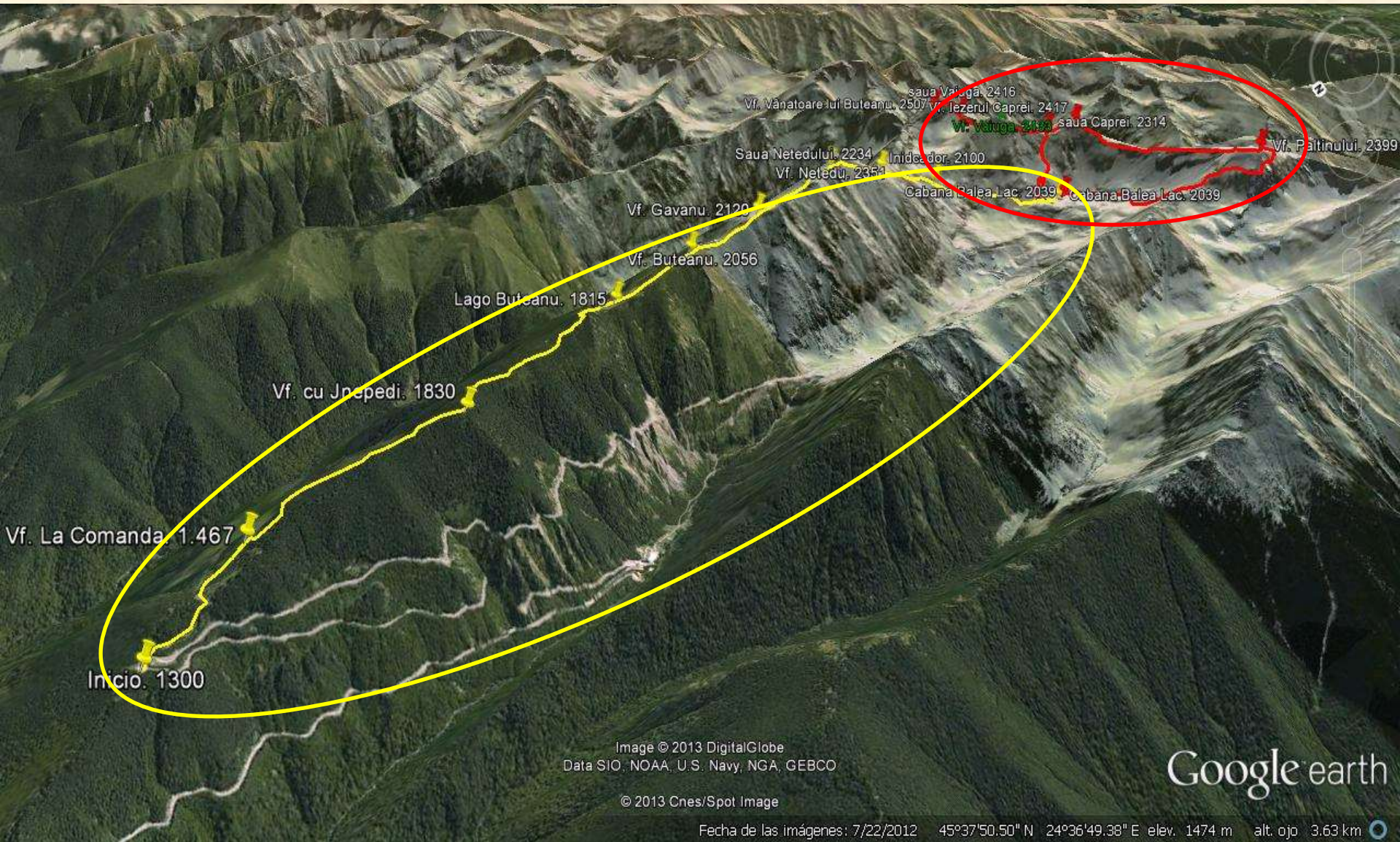


Image © 2013 DigitalGlobe  
Data SIO, NOAA, U.S. Navy, NGA, GEBCO

© 2013 Cnes/Spot Image

Google earth

Fecha de las imágenes: 7/22/2012 45°37'50.50" N 24°36'49.38" E elev. 1474 m alt. ojo 3.63 km



# TERCER DÍA

# GRUPOS A y B MONTES FAGARAS



**GRUPO A y B**, parte común. TRAZADO AMARILLO:  
Cabana Bâlea Cascada - Muchia Buteanu - Lacul Balea.

DURACIÓN TOTAL: 05:00 sin paradas.  
DISTANCIA TOTAL: 7 km.

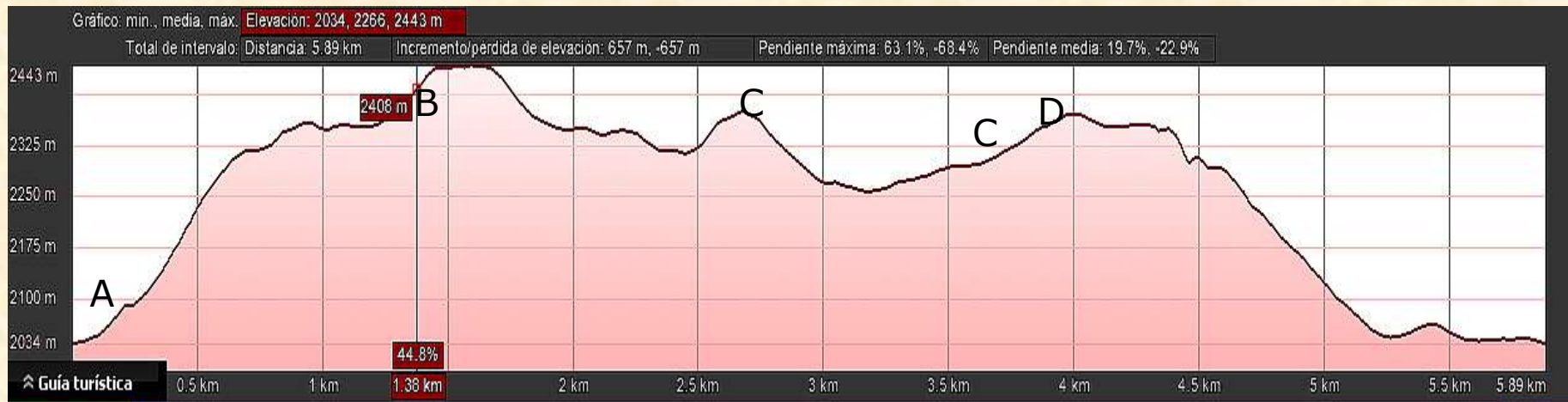
INICIO: 1.300 m.  
FINAL: 2.030 m.  
MÁXIMA COTA: 2.350 m.  
MÍNIMA COTA: 1.300 m.  
ASCENSO ACUMULADO: 1.120 m.  
DESCENSO ACUMULADO: 390 m.

A) Se atraviesan dos zonas algo más accidentadas por rocas, una en la ladera este a unos 1.650 m. y la otra, también en esta parte, justo antes de llegar al pequeño lago Buteanu. Hay una subida más acentuada justo después de este lago, cuando el camino es algo más estrecho.

B) Hay dos pequeños pasos aéreos sobre dos calderas pequeñas, Galvanu Porcului, a unos 2.000 m y Galvanului de Sus, 2.120 m.

C) Nos encontramos con otra zona de piedras, justo antes de alcanzar la cima sur de Vf. Netedului, 2.351 m, punto más alto de esta parte del recorrido y lugar de observación muy bueno de la zona.

D) El descenso empieza sencillo, aunque pronto nos encontramos con otra zona más abrupta, justo antes de desembocar en la caldera Bâlea.



## GRUPO A. TRAZADO ROJO:

Cabana Balea Lac - Sausa Caprei - Vf. Vanatoare lui Buteanu - Vf. Iezerul Caprei - Vf. Paltinului - Sausa Paltinului - Lacul Balea

DURACIÓN TOTAL: 05:00 sin paradas.  
 DISTANCIA TOTAL: 6,5 km.

INICIO: 2.030 m.

FINAL: 2.030 m.

MÁXIMA COTA: 2.507 m.

MÍNIMA COTA: 2.030 m.

ASCENSO ACUMULADO: 655 m.

DESCENSO ACUMULADO: 655 m.

A) La subida hasta sausa Caprei es por una zona de grandes piedras por camino poco marcado y de cuesta acentuada.

Punto algo más complicado al descender hacia Portita, zona angosta aunque pequeña.

B) La zona más complicada son unos 5 a 10 metros, justo antes de la cima de Vf. Vanatoare lui Buteanu, en los que se necesita utilizar las manos y se puede considerar zona de alpinismo 1, donde se usarán **OBLIGATORIAMENTE** cuerdas de seguridad. Esta zona se atraviesa tanto al subir como al bajar.

C) Desde Vf. Iezerul Caprei hasta Vf. Paltinul se realiza por un sendero de cresta bastante estrecho y por momentos aéreo que puede imponer un poco.

D) Aunque el punto complicado se encuentra a unos 100 antes de llegar al segundo pico, que se atacará por el sur con un paso aéreo que evita la zona más complicada que hay en la cresta, que está dotada de cables.





## **DATOS COMPLETOS DE LA EXCURSIÓN DEL GRUPO "A":**

DURACIÓN TOTAL: 10:00 sin paradas.

DISTANCIA TOTAL: 12,8 km.

INICIO: 1.300 m.

FINAL: 2.030 m.

MÁXIMA COTA: 2.507 m.

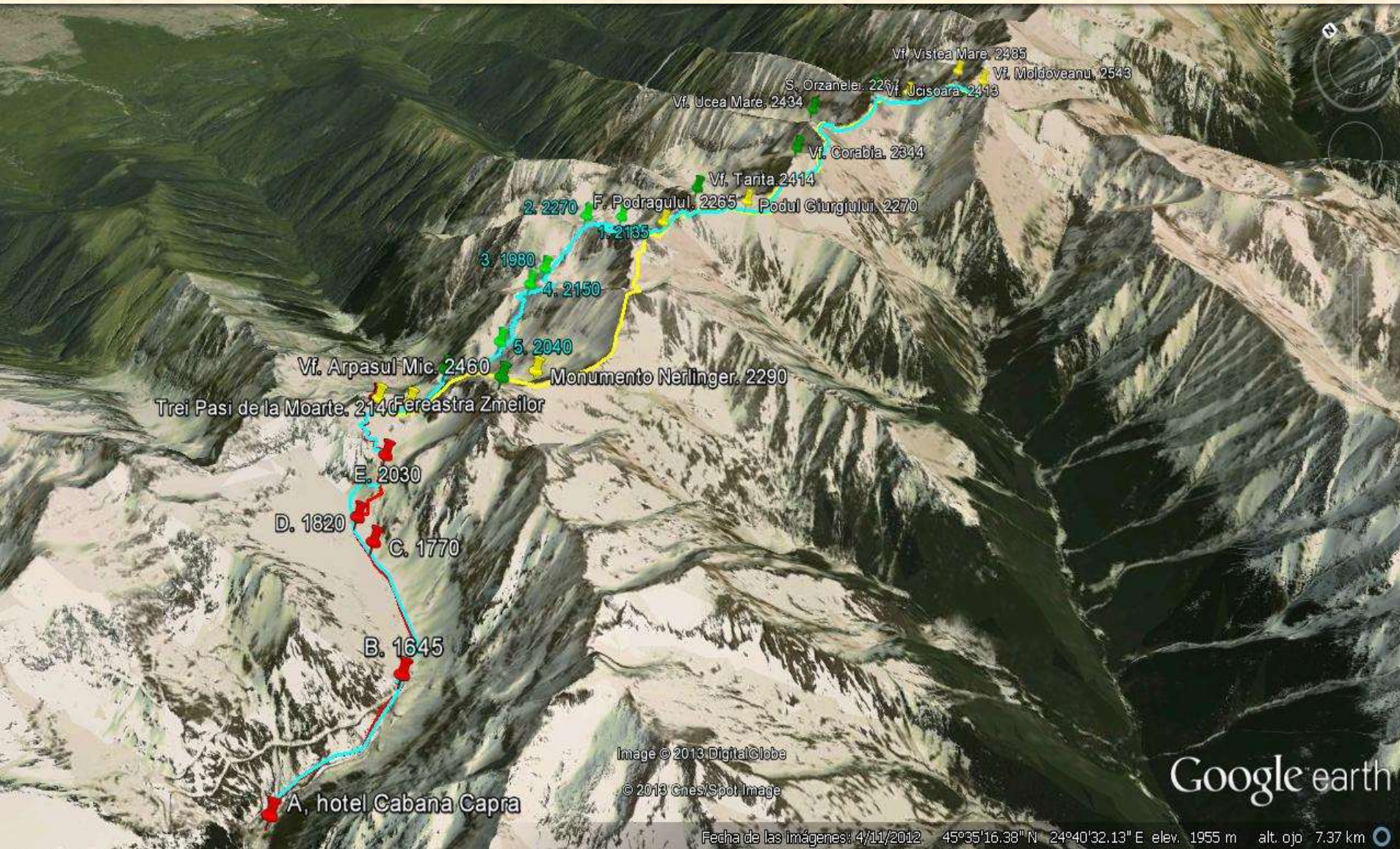
MÍNIMA COTA: 1.030 m.

ASCENSO ACUMULADO: 1.705 m.

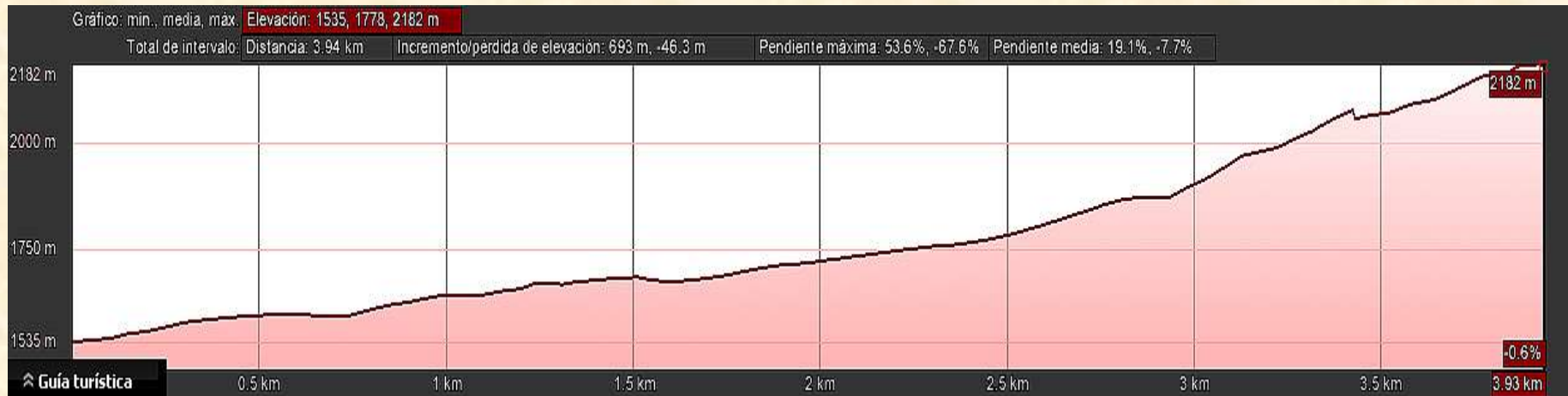
DESCENSO ACUMULADO: 1.030 m.



## GRUPO A







## GRUPO A

Cabana Capra - Fereastra Zmeilor

DURACIÓN TOTAL: 02:00 sin paradas.

DISTANCIA TOTAL: 3,8 km.

INICIO: 1.520 m.

FINAL: 2.175 m.

MÁXIMA COTA: 2.175 m.

MÍNIMA COTA: 1.520 m.

ASCENSO ACUMULADO: 700 m.

DESCENSO ACUMULADO: 45 m.



## GRUPO A.

Fereastra Zmeilor – Moldoveanu

DURACIÓN TOTAL: 07:45 a 08:15 sin paradas.

DISTANCIA TOTAL: 9,0 km.

INICIO: 2.175 m.

FINAL: 2.545 m.

MÁXIMA COTA: 2.545 m.

MÍNIMA COTA: 2.130 m.

ASCENSO ACUMULADO: 1.060 m.

DESCENSO ACUMULADO: 745 m.

Las zonas más complicadas son:

A) Cerca de Fereastra Zemilor una zona de la cresta con gendarmes que bordear y su patio.

B) Zona de "Trei pasi de moarte" zona aérea en la cresta con cables de seguridad.

C) Descenso abrupto al pequeño lago Podu Giurgului.

D) Los 400 metros que separan al pico Moldoveanu de la cresta principal, con una brecha en el camino y que a veces es recomendable usar pies y manos.





## GRUPO A.

Moldoveanu - Cabana Podragu

DURACIÓN TOTAL: 02:00 a 02:30 sin paradas.

DISTANCIA TOTAL: 6,0 km.

INICIO: 2.545 m.

FINAL: 2.136 m.

MÁXIMA COTA: 2.545 m.

MÍNIMA COTA: 2.136 m.

ASCENSO ACUMULADO: 370 m.

DESCENSO ACUMULADO: 780 m.

La zona más complicada es:

D) Los 400 metros que separan al pico Moldoveanu de la cresta principal, con una brecha en el camino y que a veces es recomendable usar pies y manos.



## GRUPO A.

Cabana Podragu - Cabana Capra

DURACIÓN TOTAL: 05:00 sin paradas.

DISTANCIA TOTAL: 8,0 km.

INICIO: 2.136 m.

FINAL: 1.520 m.

MÁXIMA COTA: 2.175 m.

MÍNIMA COTA: 1.520 m.

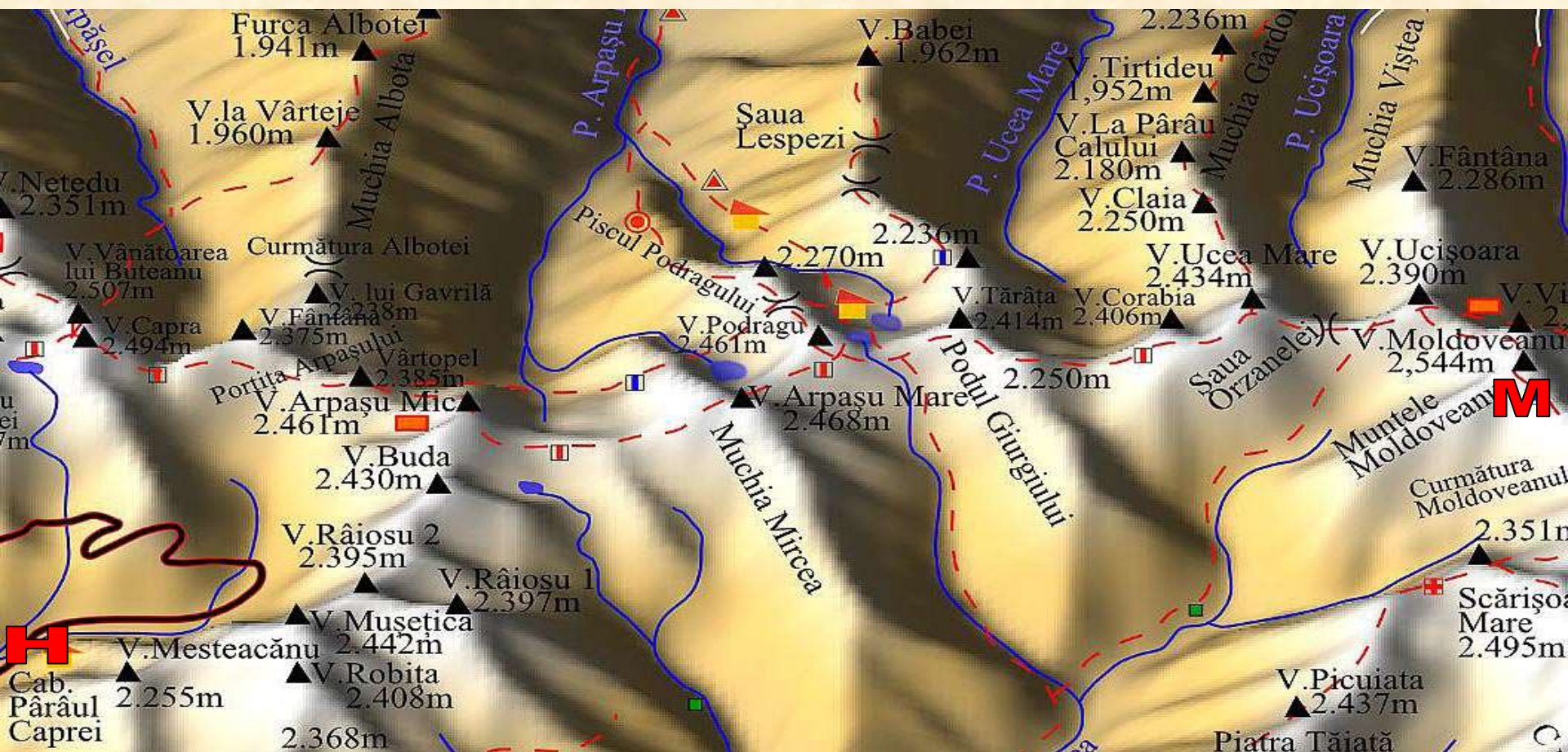
ASCENSO ACUMULADO: 630 m.

DESCENSO ACUMULADO: 1.180 m.

La zona más complicada es:

E) El regreso desde cabana Podragu hacia el hotel, aunque no excesivamente complicado, sí que necesita bastante concentración al ser subidas y bajadas continuas, algunas de ellas por zonas con rocas.





## DATOS COMPLETOS DE LA EXCURSIÓN DEL GRUPO "A":

DURACIÓN TOTAL: 16:45 a 17:45 sin paradas.

DISTANCIA TOTAL: 26,8 km.

INICIO: 1.520 m.

FINAL: 1.520 m.

MÁXIMA COTA: 2.545 m.

MÍNIMA COTA: 1.520 m.

ASCENSO ACUMULADO: 2.760 m.

DESCENSO ACUMULADO: 2.750 m.

**M** Pico Moldoveanu

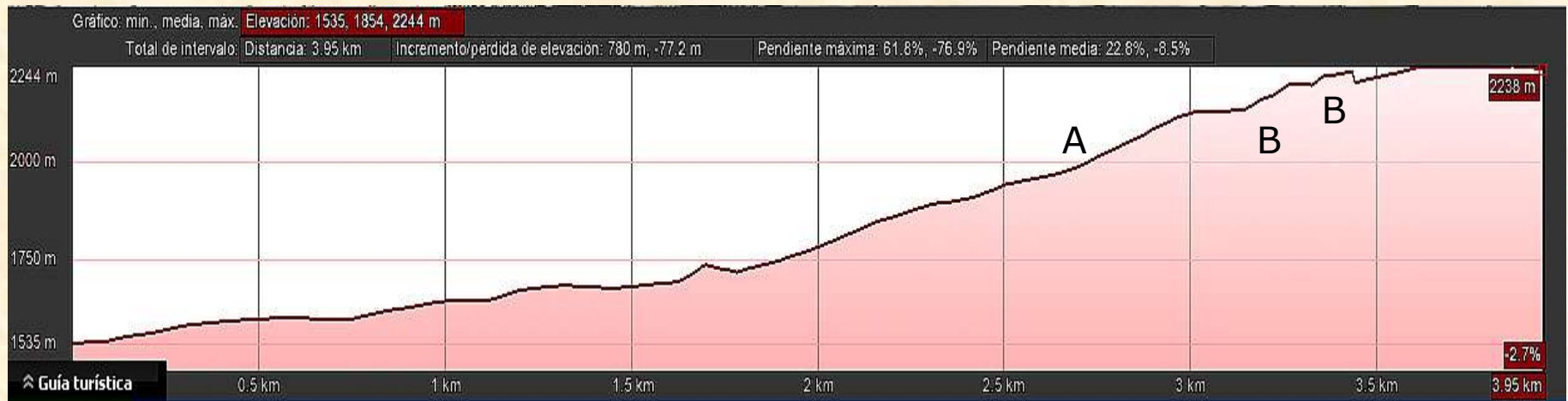
**H** Hotel



## GRUPO B







## GRUPO B. TRAZADO AMARILLO: Cabana Capra - Lacul Caprei

DURACIÓN TOTAL: 03:00 sin paradas.  
DISTANCIA TOTAL: 4,0 km.

INICIO: 1.535 m.  
FINAL: 2.250 m.  
MÁXIMA COTA: 2.250 m.  
MÍNIMA COTA: 1.535 m.  
ASCENSO ACUMULADO: 720 m.  
DESCENSO ACUMULADO: 80 m.

Las zonas más complicadas son:

- A) En la zona de casca Caprei, subida abrupta con piedras.
- B) Antes de llegar al "piso" donde se encuentra el lago Caprei, se atraviesan dos zonas glaciares con un par de tramos cortos aéreos.



**GRUPO B. TRAZADO ROJO:**  
Lacul Capra-saua Caprei-Vf. Iezerul  
Caprei-Vf. Paltinul-Bâlea Lac

DURACIÓN TOTAL: 02:45 sin paradas.  
DISTANCIA TOTAL: 2,5 km.

INICIO: 2.250 m.  
FINAL: 2.380 m.  
MÁXIMA COTA: 2.417 m.  
MÍNIMA COTA: 2.250 m.  
ASCENSO ACUMULADO: 270 m.  
DESCENSO ACUMULADO: 163 m.

A) La parte inicial es un ascenso de gran desnivel por senda poco marcada y por zona de piedras grandes, hasta los 2.417 m. de Vf. Iezerul Caprei.

B) Desde Vf. Iezerul Caprei hasta Vf. Paltinul se realiza por un sendero de cresta bastante estrecho y por momentos aéreo que puede imponer un poco.

C) La zona más complicada se encuentra a unos 100 antes de llegar al segundo pico, que se atacará por el sur con un paso aéreo que evita la zona más complicada que hay en la cresta, que está dotada de cables.





## GRUPO B. TRAZADO VERDE:

Vf. Paltinul-Bâlea Lac

DURACIÓN TOTAL: 01:15 sin paradas.

DISTANCIA TOTAL: 2,0 km.

INICIO: 2.380 m.

FINAL: 2.030 m.

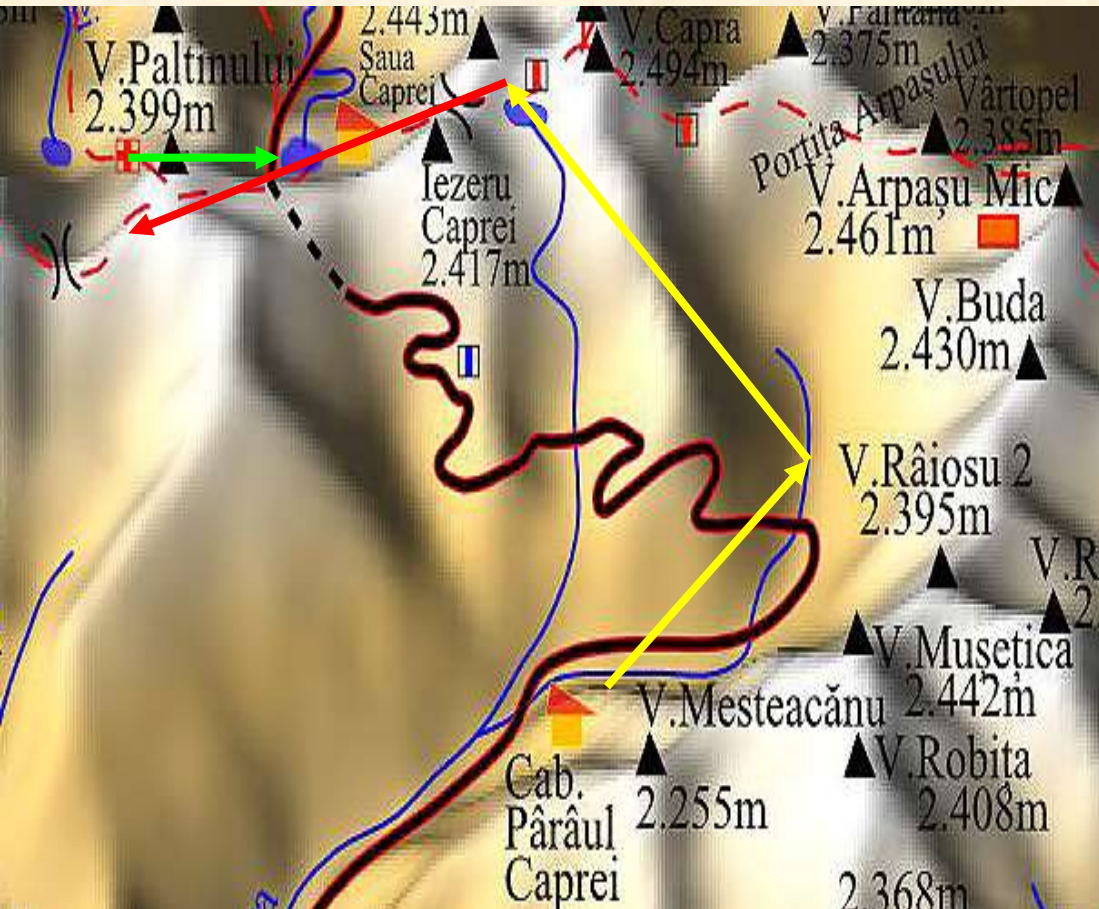
MÁXIMA COTA: 2.380 m.

MÍNIMA COTA: 2.030 m.

ASCENSO ACUMULADO: 40 m.

DESCENSO ACUMULADO: 360 m.

A) La parte inicial es un descenso por senda y piedras; más fuerte, hasta sauva Paltinului a unos 2.200 m



## DATOS COMPLETOS DE LA EXCURSIÓN DEL GRUPO "B":

DURACIÓN TOTAL: 07:00 sin paradas.

DISTANCIA TOTAL: 8,0 km.

INICIO: 1.535 m.

FINAL: 2.030 m.

MÁXIMA COTA: 2.417 m.

MÍNIMA COTA: 1.535 m.

ASCENSO ACUMULADO: 1.095 m.

DESCENSO ACUMULADO: 600 m.

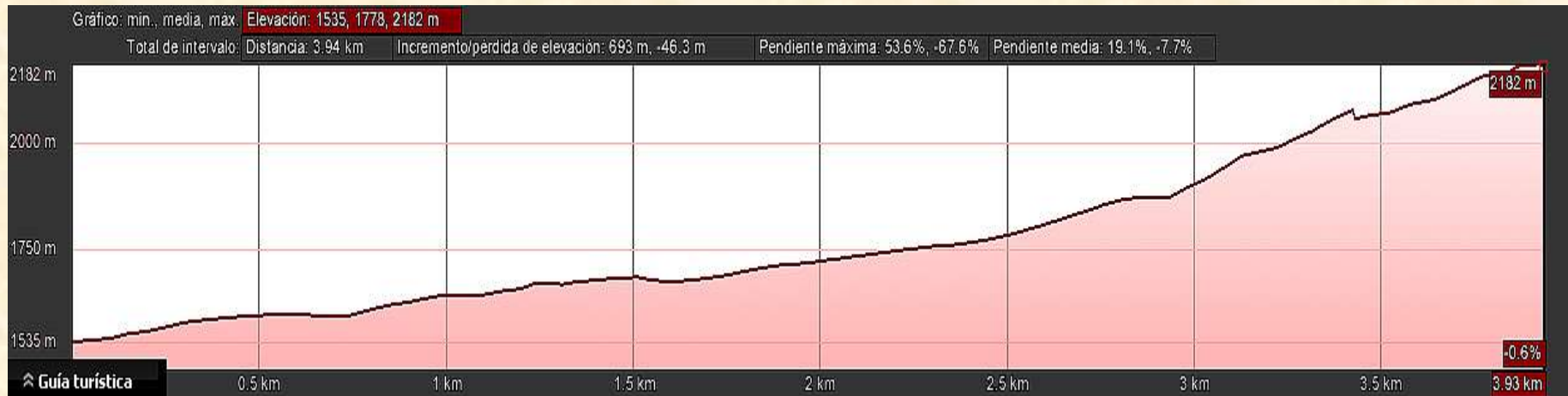
**NOTA:** En vez de empezar en el hotel se puede hacer en la COTA 2000, con un ahorro aproximado de 01:30 de recorrido.



## GRUPO B





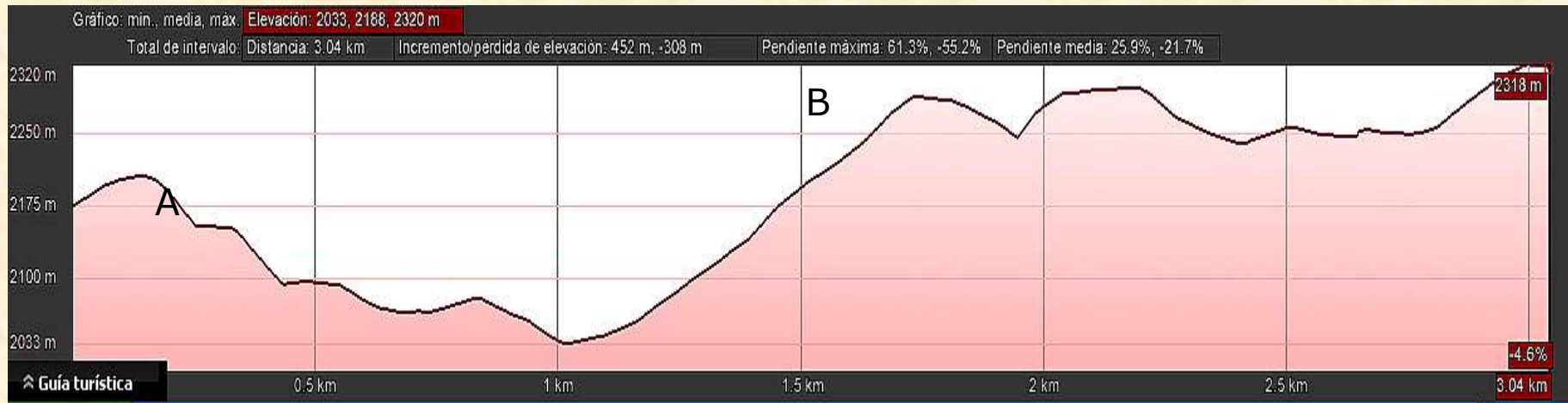


## **GRUPO B. TRAZADO AMARILLO:** Cabana Capra - Fereastra Zmeilor

**DURACIÓN TOTAL:** 02:00 sin paradas.  
**DISTANCIA TOTAL:** 3,8 km.

**INICIO:** 1.520 m.  
**FINAL:** 2.175 m.  
**MÁXIMA COTA:** 2.175 m.  
**MÍNIMA COTA:** 1.520 m.  
**ASCENSO ACUMULADO:** 700 m.  
**DESCENSO ACUMULADO:** 45 m.





**GRUPO B. TRAZADO ROJO:**  
Fereastra Zmeilor - Saua Caprei.

DURACIÓN TOTAL: 02:00 a 02:15 sin paradas.

DISTANCIA TOTAL: 3 km.

INICIO: 2.175 m.

FINAL: 2.315 m.

MÁXIMA COTA: 2.315 m.

MÍNIMA COTA: 2.030 m.

ASCENSO ACUMULADO: 450 m.

DESCENSO ACUMULADO: 310 m.

A) Bajada muy pronunciada que puede resbalar según las últimas lluvias. Este tramo es relativamente largo hasta empezar a subir la pared de la caldera.  
B) Al llegar a la caldera la subida se empina notablemente por senda estrecha, hasta llegar a una zona llana donde hay un mirador excepcional que nos permitirá ver todo el recorrido que llevamos.



**GRUPO B. TRAZADO VERDE:**  
Saua Caprei - Lacul Balea

DURACIÓN TOTAL: 00:45 sin paradas.  
DISTANCIA TOTAL: 0,7 km.

INICIO: 2.315 m.  
FINAL: 2.030 m.  
MÁXIMA COTA: 2.315 m.  
MÍNIMA COTA: 2.030 m.  
ASCENSO ACUMULADO: 10 m.  
DESCENSO ACUMULADO: 290 m.

A) El inicio de la bajada desde saua Caprei es por una zona de grandes piedras por camino poco marcado y de cuesta acentuada.





## DATOS COMPLETOS DE LA EXCURSIÓN DEL GRUPO "B":

DURACIÓN TOTAL: 05:00 a 05:15  
sin paradas.

DISTANCIA TOTAL: 7,7 km.

INICIO: 1.535 m.

FINAL: 2.030 m.

MÁXIMA COTA: 2.315 m.

MÍNIMA COTA: 2.030 m.

ASCENSO ACUMULADO: 1.150 m.

DESCENSO ACUMULADO: 645 m.